

# Predstavitev programskega paketa

## PIS 3.8



**Projekt.si d.o.o.**  
Cesta 24. junija 23  
SI-1231 Ljubljana – Črnuče  
Tel: +386 1 56 35 440  
Fax: +386 1 56 35 441  
e-mail: [info@projekt-si.com](mailto:info@projekt-si.com)  
<http://www.projekt-si.com>

## UVOD

Programski paket PIS je namenjen vodenju poslovanja za majhna in srednja podjetja. Sestavljen je iz več samostojnih modulov, ki se lahko poljubno združujejo v celoto, skratka vsak modul se lahko združi z vsakim. Tako je možno sestaviti več oblik programskega paketa. Delo s paketom je enostavno in pregledno, povsod pa imate na voljo tudi pomoč, kjer se lahko seznanite z možnostmi paketa. Paket sestavljajo naslednji deli:

- modul Glavna knjiga s saldakonti,
- modul Osnovna sredstva,
- modul Plače in kadrovska evidenca,
- modul Potni nalogi,
- modul Nabava materiala,
- modul Nabava blaga
- modul Prodaja,
- modul Blagajna,
- modul Skladišče,
- modul Proizvodnja,
- modul Analize,
- modul Opravila,
- modul za uvoz podatkov iz čitalca (prenosni terminal ZEBEX PDL-20)
- modul za elektronsko arhiviranje podatkov



Vsakega od teh modulov lahko uporabljate povsem samostojno, vendar pa paket pokaže pravo moč šele takrat, ko so moduli med sabo povezani. Takrat dobite celovit informacijski paket, kjer se vsi dogodki v sistem vnesejo samo enkrat.



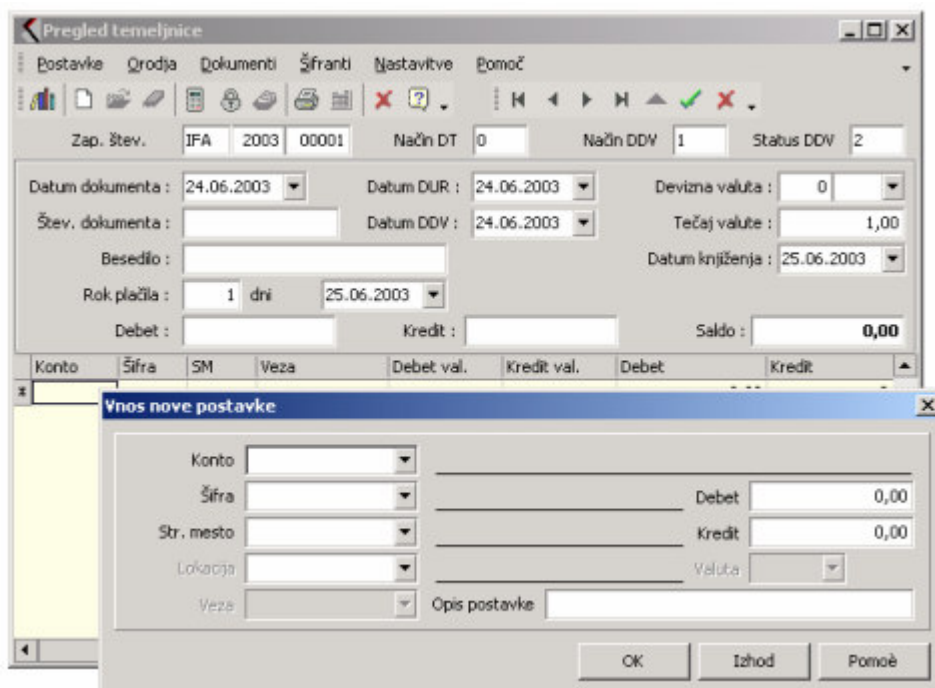
# Računovodstvo

## Glavna knjiga

Modul je namenjen vodenju glavne knjige. Glavna knjiga omogoča vodenje glavne knjige in vseh spremljajočih dokumentov:

- saldakonti (knjiga prejetih in izdanih faktur, blagajniški dnevnik, ...)
- dnevnik knjiženja
- kartice analitičnih in sintetičnih kontov
- bilance (analitične, sintetične, bruto bilanca, poslovna poročila, finančna poročila za Ajpes, ...)
- izvoz podatkov iz glavne knjige in uvoz na drugem mestu
- uvoz izpiskov bank, .....

Glavna lastnost modula je v tem, da so glavna knjiga, saldakonti in davčne knjige popolnoma integrirani. To pomeni, da dejansko dokument vnašate samo enkrat, program sam pa ga uporabi povsod drugje, kjer je to potrebno.



*Prikaz vnosa temeljnice*

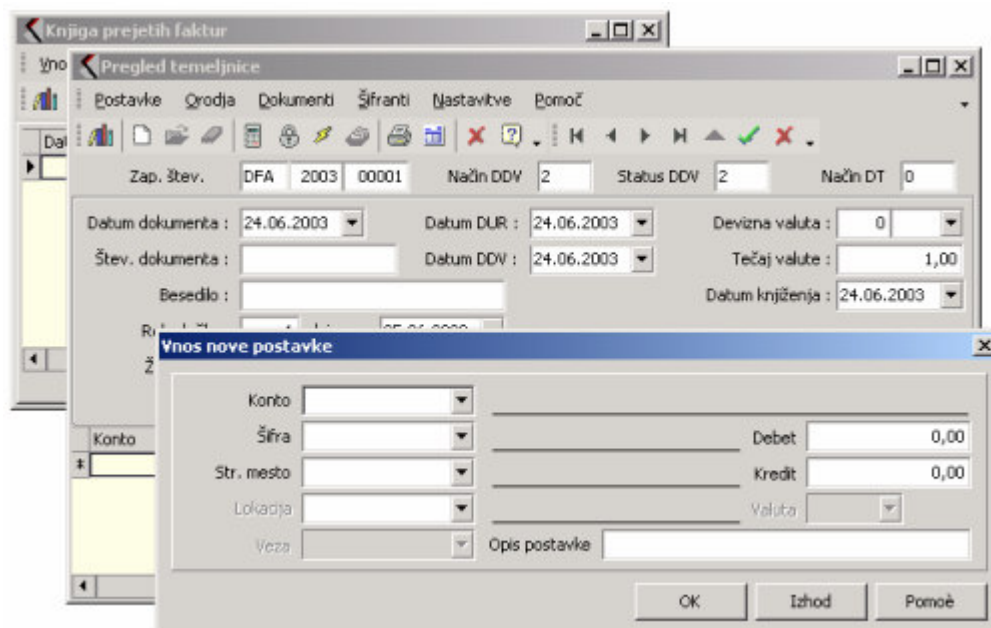
## Saldakonti

Saldakonti so sestavni del glavne knjige in ne nekakšen samostojen modul, iz katerega se podatki prenašajo v glavno knjigo. Dokumenti, ki jih vnašate v saldakontih, se samodejno zapišejo tudi v glavno knjigo in obratno. Dokumenti, ki jih vnašate v glavni knjigi, se avtomatično zapisujejo v saldakonte, če imajo definiran takšen status v šifrantu vrst dokumentov.

Sestavljeni so iz knjige prejetih in izdanih faktur. Pri obeh imate na voljo še mnoge druge funkcije:

- pregled neplačanih in prepozno plačanih faktur
- analitične kartice
- izračun zamudnih obresti za neplačane in prepozno plačane fakture
- priprava plačilnih nalogov
- kartice partnerjev; kartice partnerjev - odprte postavke; vse odprte postavke
- izračun obresti za kredite

- promet po komercialistih
- medsebojne kompenzacije
- številni izpisi in rekapitulacije: opomini za dolžnike, IOP obrazec, ....



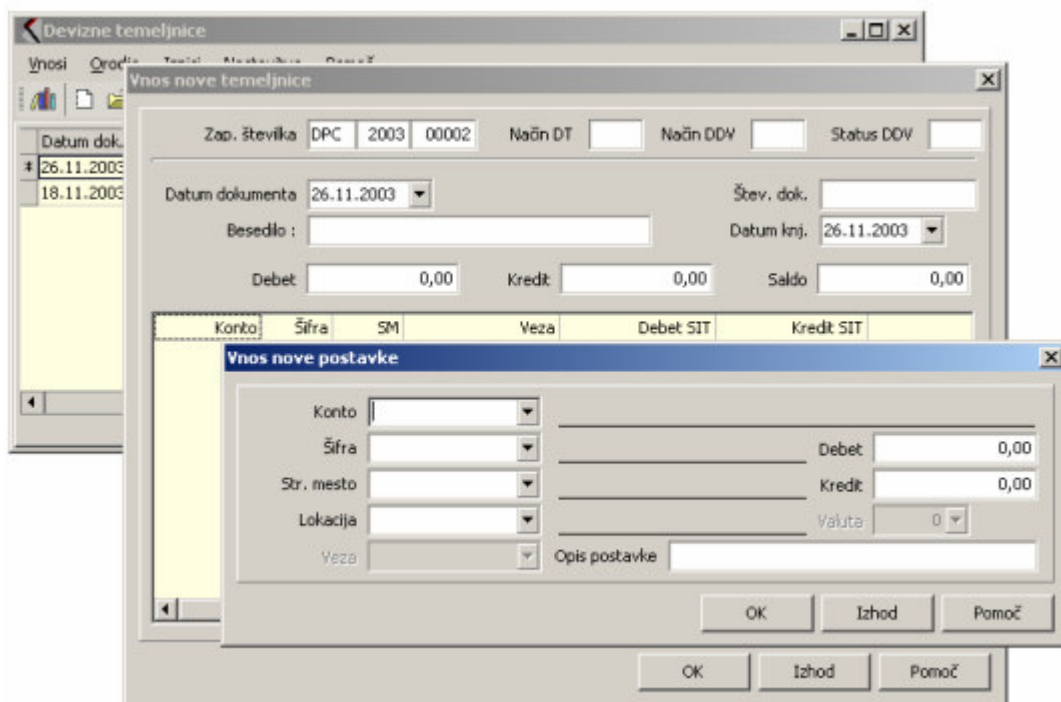
*Prikaz vnosa prejete fakture*

## Devizni saldakonti

Devizni saldakonti so sestavni del glavne knjige in saldakontov in ne nekakšen samostojen modul, iz katerega se podatki prenašajo v glavno knjigo in omogočajo vodenje deviznih plačil. Dokumenti, ki jih vnašate v saldakontih, so avtomatično zapisani tudi v glavni knjigi, velja tudi obratno. Dokumenti, ki ste jih vnašali v glavni knjigi, so avtomatično zapisani v saldakontih, če imajo definiran takšen status v šifrantu vrst dokumentov. Če ste pri dokumentu ali pri posamezni postavki definirali še tujo valuto, je ta podatek avtomatsko tudi na deviznih analitičnih karticah.

Program vam sam izračuna tečajne razlike, na voljo pa imate še:

- kartice partnerjev po vsaki posamezni valuti
- preračun faktur ob koncu leta
- poročila za Banko Slovenije
- devizne analitične kartice
- medsebojne devizne kompenzacije
- in drugo ...



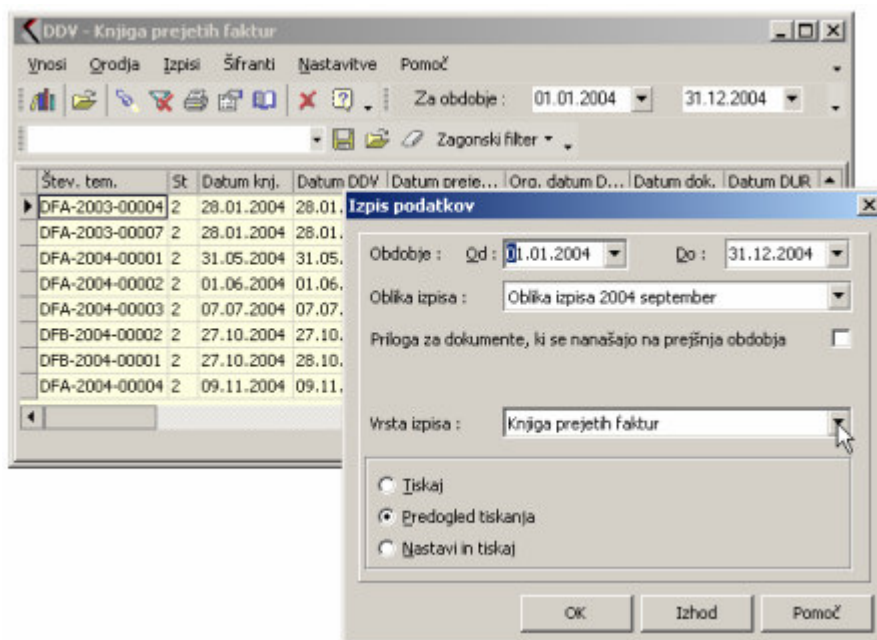
*Prikaz vnosa devizne temeljnice*

## Davek na dodano vrednost (DDV)

Omogoča vodenje knjige prejetih in knjige izdanih faktur za DDV. Obe knjigi sta narejeni v obliki prikaza, kar omogoča veliko lažje pregledovanje, iskanje in analiziranje podatkov. Pri obeh imate na voljo še nekaj dodatnih izpisov za kontrolo davčnih evidenc:

Iz **knjige prejetih faktur** so vam na voljo sledeči izpisi:

- knjiga prejetih faktur
- posebna evidenca o uvozu
- pridobitve znotraj skupnosti
- napačne knjižbe v knjigi prejetih faktur (program analizira knjižbe in ugotavlja, če so pravilne, preverja lahko samo fakture z DDV, kjer iz zneska DDV izračuna osnovo za DDV in skupni znesek primerja z zneskom fakture)
- napačne knjižbe v posebni evidenci o uvozu
- napačne knjižbe v pridobitvah znotraj skupnosti
- oproščene nabave (program izpiše tiste knjižbe iz knjige poslanih faktur, ki so se poknjižile v kolono 8)
- obdavčljive nabave doma (program izpiše domače obdavčljive fakture, oz. tisti del domačih faktur, ki je obdavčen)
- DDV, ki se ne sme odbijati (program izpiše fakture, pri katerih se DDV ne odbija)
- nabavna vrednost OS ostalo (program izpiše fakture ali avansne račune za osnovna sredstva)
- nabavna vrednost OS - nepremičnine (program izpiše fakture ali avansne račune za osnovna sredstva nepremičnine)
- knjižbe iz naslednjega obdobja (program izpiše fakture, ki spadajo v glavno knjigo v izbranem obdobju, v davčno knjigo pa šele v naslednjem)



Prikaz knjige DDV – prejete fakture

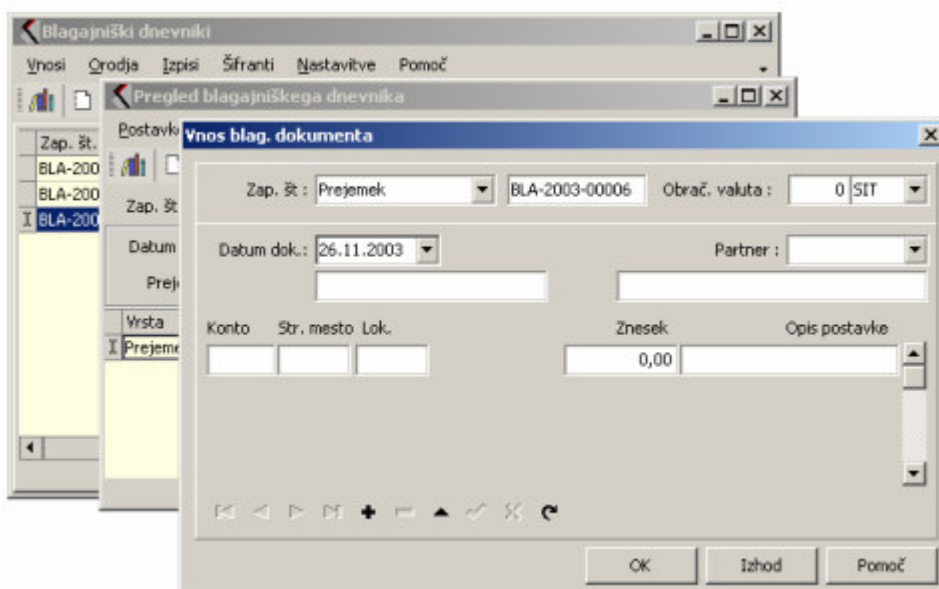
Pri **knjigi poslanih faktur** pa imate na voljo še naslednje izpise:

- knjiga poslanih faktur
- prodaja znotraj skupnosti
- kvartalno poročilo
- napačne knjižbe v knjigi poslanih faktur (program analizira knjižbe in ugotavlja, če so pravilne, preverja lahko samo fakture z DDV, kjer iz zneska DDV izračuna osnovo za DDV in skupni znesek primerja z zneskom fakture)
- prodaja fizičnim osebam (program izpiše knjižbe, kjer je bil DDV obračunan končnim potrošnikom)
- prodaja davčnim zavezancem (program izpiše knjižbe, kjer je bil DDV obračunan davčnim zavezancem)
- oproščen promet - kolona 8 (program izpiše fakture, ki so bile poknjžene v kolono 8)
- izvoz (program izpiše fakture, ki so bile poknjžene v kolono 9)
- oproščen promet - kolona 10 (program izpiše fakture, ki so bile poknjžene v kolono 10)
- uporaba za lastno rabo

Izpis obračuna DDV je možen v obeh modulih, lahko pa si ga tudi izvozite v XML format.

## Blagajniški dnevniki

Omogoča vodenje blagajne (blagajniških prejemkov, izdatkov ter blagajniških dnevnikov). Modul je povezan tudi s saldakonti, tako da lahko z blagajniškim prejemkom zaprete izdano fakture v saldakontih. Na koncu dneva, ko zaključite blagajniški dnevnik, Vam program izdela temeljnico in jo prenese v saldakonte in glavno knjigo. Program omogoča tudi možnost vodenja večih vrst blagajniških dnevnikov, pri čemer ima vsaka vrsta blagajne svoje številčenje dokumentov, svoje konte in svojo vrsto temeljnice.



Prikaz vnosa blagajniškega prejemka

## Poročila GK

V poročilih imate na voljo kar nekaj modulov, s katerimi lahko enostavno pridete do podatkov, ki vas zanimajo. Na voljo imate sledeče module:

- dnevnik knjiženja
- analitične kartice
- sintetične kartice
- bilance: pregled analitične in sintetične bilance, bilance po podskupinah in razredih (možen je tudi pregled bilanc v kakšni tuji valuti), pregled kartic iz bilanc, izpisi poslovnih poročil, izpisi finančnih poročil za Ajpes,...

Kontni		Saldo ZS	Debet obd.
0		246.821.181,44	
1	Kratkoročna sredstva in aktivne časovne razmejitve	159.512.049,30	
2	Kratkoročne obveznosti in pas. časovne razmejitve	-201.677.868,78	
3	Zaloge surovin in materiala	107.701.063,44	
4	Stroški	211.739.903,28	
5	Stroški	0,00	
6	Zaloge proizvodov in blaga	60.855.233,47	
7	Odhodki in prihodki	-309.858.969,63	
9	Kapital, dolg. obveznosti in dolg. rezervacije	-265.858.885,53	
=	SKUPAJ	9.233.706,99	

*Prikaz pregleda rekapitulacije bilance po razredih*

## Trgovske knjige

Pomembne so za trgovce, saj vanje knjižijo nabavo in prodajo blaga. Program omogoča vodenje knjig v trgovinah na debelo in na drobno.

*Prikaz vodenja v trgovini na drobno*

## Osnovna sredstva

Modul Osnovna sredstva je popolnoma samostojen modul. Kaj nudi ?

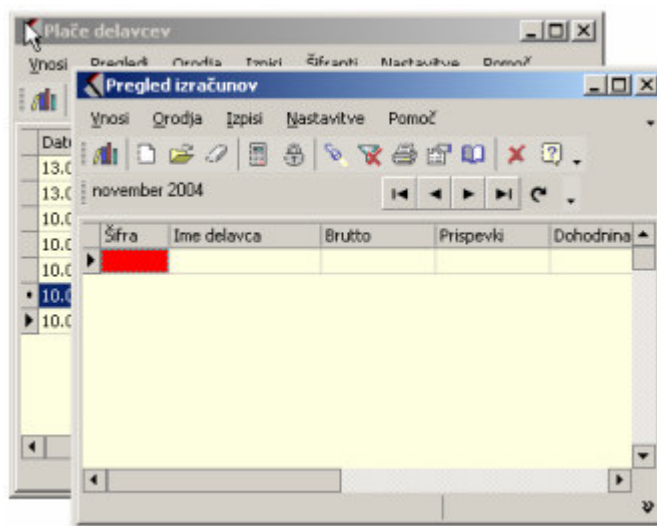
- register osnovnih sredstev,
- izračun mesečne amortizacije OS,
- izpisi izračunov: mesečnih amortizacij OS, novih aktiviranj OS, izločenih osnovnih sredstev, obračun amortizacije za s.p.,...
- rekapitulacije obračuna po kontih in stroškovnih mestih v različnih variantah
- kartice OS
- avtomatski prenos v glavno knjigo
- simulacija obračunov OS (za izdelavo obračunov amortizacij OS za poljubna obdobja)

Tudi ta modul je zelo enostaven za uporabo in dovolj pregleden.



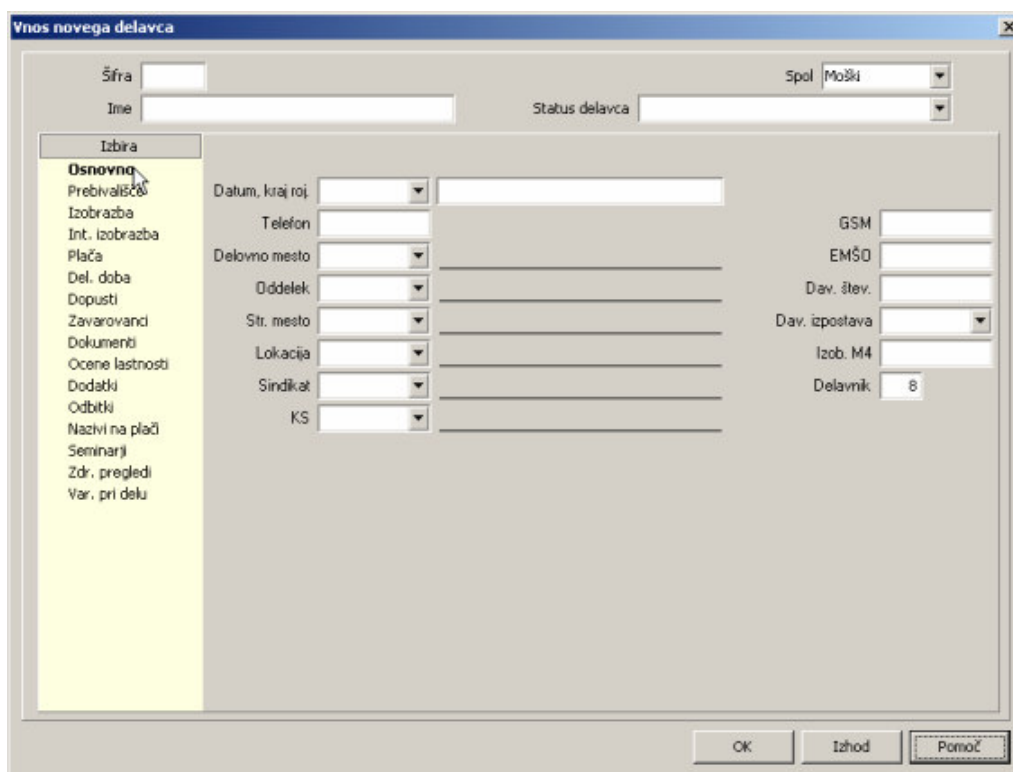
## Plače in kadrovska evidenca

Plače so popolnoma odprte in popolnoma nastavljive po kriterijih, ki si jih sami določite in so namenjene za izračun plač delavcev. Tudi tu je narejena povezava z glavno knjigo, tako da lahko izračunane plače prenesete v knjigo, ko ste prepričani, da so pravilno izračunane. Sam izračun osebnega dohodka je identičen izračunu, ki je predpisan. Možen je prav tako izpis različnih vrst plačilnih list (za s.p. in d.o.o.) na tiskalnik. Modul nudi tudi vsa poročila za DURS, ZZZS, izpise dohodnin, obrazec M4 in goro dodatnih poročil za analizo.



*Prikaz vnosa obračuna plače*

Kadrovska evidenca ima poleg podatkov, ki so potrebni za obračun plače delavca (delovna doba, osnovna plača, olajšave, prevoz, malica, krediti ...) tudi veliko dodatnih podatkov, ki vam omogočajo enostavno in učinkovito vodenje kadrovske evidence v podjetju.



*Prikaz vnosa delavca v kadrovsko evidenco*

## Kombinirani potni nalogi

Namenjen je za manjša podjetja in samostojne podjetnike. Modul omogoča da izdelate le en potni nalog za več delavcev, ki potujejo skupaj, izpišete pa Vam jih za vsakega posebej. Prav tako lahko na en potni nalog vnesete več potovanj iste ekipe, s tem da jim lahko za vsako potovanje izpišete poseben potni nalog.

Prednost takega dela je v zmanjšanju papirjev, saj bo program poknjžil v knjige samo skupno vrednost kompletnega potnega naloga, ne pa vsakega potovanja posebej.

Program Vam omogoča tudi pregled potovanj za posameznega delavca v določenem obdobju in rekapitulacijo njegovih stroškov.

The screenshot displays a software application window titled "Pregled potnega naloga". The window has a menu bar with "Postavke", "Orodja", "Dokumenti", "Nastavitve", and "Pomoč". Below the menu bar, there are several input fields: "Zap. štev." with the value "2003-00001", "Znesek" (empty), "Voznik" (empty), "Sopotniki" (empty), "Naloga" (empty), and "Kilometrina" with the value "0,00". Below these fields is a table with columns "Datum odh.", "Ura odh.", and "Datum pr.". The table contains one row with the values "25.06.2003", "07:00", and "25.06.2003". An overlay window titled "Vnos nove postavke potnega naloga" is open in the foreground. This window has a dropdown menu for "Cilj potovanja", a date and time selector for "Začetek potovanja" (25.06.2003, 07:00), a field for "Odobravam uporabo", and two input fields for "Predujem za vse" (0,00) and "za voznika" (0,00). It also has a date and time selector for "Konec potovanja" (25.06.2003, 19:00), a field for "Prevoženo KM", and two input fields for "Drugi stroški vseh" (0,00) and "Drugi str. voz" (0,00). At the bottom of the overlay window are buttons for "OK", "Izhod", and "Pomoč".

*Prikaz vnosa potnega naloga*

## Potni nalogi

Namenjen za večja podjetja in tiste, ki imajo veliko potovanj v tujino. Vsako potovanje se vodi na samostojnem potnem nalogu in vsak potni nalog posebej se prenese v glavno knjigo. Posebnost modula je, da imate odprt en nalog za več potovanj, ki jih vnašate na dokument. Program za vsako potovanje obračuna potne stroške in vam na koncu izpiše rekapitulacijo potovanj za ta nalog. V poštev pride tudi pri tistih, ki so veliko na terenu. V glavno knjigo se tako prenese samo rekapitulacija stroškov.

**Vnos novega potnega naloga**

Potni nalog | Obračun PN

Štev. naloga: 2003-00001      Voznik: [ ]      **Potni nalog ni obracunan!**

Predviden odhod: 24.06.2003 06:00

Cilj potovanja: [ ]      Predviden prihod: 24.06.2003 18:00

Naloga: [ ]      Država potovanja: [ ]

Uporaba: Lasten avtomobil

Predujem: 0,00 SIT      Datum predujma: [ ]

Datum naloga: 24.06.2003      Datum izplačila: [ ]

OK    Izhod    Pomoč

*Prikaz vnosa potnega naloga*

**Poprava potnega naloga**

Potni nalog | Obračun PN

**Izračun izostanka**

Odhod: 08.10.2004 06:00

Prihod: 08.10.2004 16:00

Izostanek: 0 dni 10 ur 0 min

Opis poti: [ ]

**Obračun dnevnice**

Država potovanja: Slovenija

Proc. povečanja: 0

Prevoz KM: 0

**Ostali dodatni stroški**

Wsta	Datum dok.	Znesek	Valuta
[ ]	[ ]	[ ]	[ ]
[ ]	[ ]	[ ]	[ ]

OK    Izhod    Pomoč

*Prikaz vnosa obračuna potnega naloga*

## Plačilni nalogi

Enostaven modul za izpis in pregled plačilnih nalogov, ki je seveda povezan tudi z drugimi moduli, ki obrazce pošiljajo sem. Program vam lahko pripravi datoteko s plačilnimi nalogi, ki jo nato lahko enostavno uvozite v za to pripravljene bančne programe, izdela pa vam lahko tudi temeljnico.

*Prikaz vnosa plačilnega naloga*

## Intrastat

Intrastat je namenjen vodenju statistike blagovne menjave. Prejeme in odpreme vam program sam prenaša v ta modul iz prevzemov in dobavnic. Druga možnost je ročen vnos dokumentov v intrastat. Program vam tudi sam pripravi datoteko, ki jo nato lahko elektronsko (preko X400 protokola) ali v papirni obliki pošljete na carino.

Prikaz vnosa dokumenta (prejema ali odpreme)

## Nabava materiala

S tem modulom vodite svojo nabavo materiala. Skupaj z moduloma Skladišče in Knjige tvori dober paket, saj je modul Nabava povezan s skladiščem, tako da prevzemi niso več vaša skrb, saj paket to uredi namesto vas. Prevzeme lahko izdelujete iz naročil, potrditev naročil ali povpraševanja. Sestavljen je iz modulov:

### ***Plan nabave materiala***

Izdelujete si plane nabave in kontrolirate njihovo realizacijo. Možen je enostaven prenos iz plana proizvodnje v plan nabave materiala. Iz plana pa lahko prenesete podatke v naročila materiala.

### ***Povpraševanje materiala***

Izdelujete si povpraševanja, ki jih lahko pošiljate dobaviteljem. Iz povpraševanja pa lahko prenesete podatke v potrditev, naročilo ali prevzem materiala.

### ***Naročila materiala***

Izdelujete si naročila, ki jih lahko pošiljate dobaviteljem. Program si zapomni naročeno količino in Vam jo tudi izpiše, če Vas zanima. Možen je enostaven prenos podatkov iz plana nabave materiala ali povpraševanja v naročila materiala. Iz naročila pa lahko prenesete podatke v potrditev ali prevzem materiala.

### ***Potrditve naročil materiala***

Izdelujete si potrditve, ki ste jih dobili od dobaviteljev. Možen je enostaven prenos podatkov iz naročila ali povpraševanja v potrditev. Iz potrditve pa lahko prenesete podatke v prevzem materiala.

Pregled potrditve naročila

Postavke Orodja Dokumenti Šifranti Nastavitve Pomoč

Zap. št.: 2003-00003 SM: Lok:

Datum dok.: 20.12.2004

Partner:

Ni davčni zavezanec

Štev. dok:

Komerčialist:

Vnos nove postavke

Vezni dokument: Deklaracija za artikel

Šifra materiala: Tren. NC SIT

Kataloška št.: Tren. zaloga

Država porekla: Dob. rok: 20.12.2004

Ime materiala:

Količina	1,00	Davčna tarifa	0,00
Osn. cena	0,00 SIT	Osnovna vred.	0,00 SIT
Rabat (v %)	0,00	Znesek	0,00 SIT
Popust (v %)	0,00	Znesek	0,00 SIT
Casasc. (v %)	0,00	Znesek	0,00 SIT
Cena brez DDV	0,00	Vred. brez DDV	0,00 SIT
FC z DDV	0,00	FV z DDV	0,00 SIT

OK Izhod Pomoč

*Prikaz vnosa potrditve naročila materiala*

## Nabava blaga

S tem modulom vodite svojo nabavo blaga. Skupaj z moduloma Skladišče in Knjige tvori dober paket, saj je modul Nabava povezan s skladiščem, tako da prevzemi niso več vaša skrb, saj paket to uredi namesto vas. Prevzeme lahko izdelujete iz naročil, potrditev naročil ali povpraševanja. Sestavljen je iz modulov:

### **Plan nabave blaga**

Izdelujete si plane nabave in kontrolirate njihovo realizacijo. Iz plana pa lahko prenesete podatke v naročila blaga.

### **Povpraševanje blaga**

Izdelujete si povpraševanja, ki jih lahko pošiljate dobaviteljem. Iz povpraševanja pa lahko prenesete podatke v potrditev, naročilo, prevzem MP ali VP blaga.

### **Naročila blaga**

Izdelujete si naročila, ki jih lahko pošiljate dobaviteljem. Program si zapomni naročeno količino in Vam jo tudi izpiše, če vas zanima. Možen je enostaven prenos podatkov iz plana nabave blaga ali povpraševanja v naročila blaga. Iz naročila pa lahko prenesete podatke v potrditev, prevzem MP ali VP blaga.

### **Potrditve naročil blaga**

Izdelujete si potrditve, ki ste jih dobili od dobaviteljev. Možen je enostaven prenos podatkov iz naročila ali povpraševanja v potrditev. Iz potrditve pa lahko prenesete podatke v prevzem blaga VP oziroma MP blaga.

The image shows a screenshot of a software application. The main window is titled 'Pregled naročila' (Purchase Order Review) and contains fields for 'Zap. šte.' (2003-00001), 'SM', 'Datum dok.' (24.06.2003), 'Partner', 'Klavzula', and 'Komerzialist'. A table with columns 'Šifra' and 'Ime izdelka' is visible below. Overlaid on this is a dialog box titled 'Vnos nove postavke' (New Item Entry). This dialog box contains several input fields and labels:

Šifra materiala	Tren. NC	SIT			
Kataloška št.	Tren. zaloga				
Ime materiala					
Količina	1,00	Davčna tarifa	0,00		
Osn. cena	0,00	SIT	Osnovna vred.	0,00	SIT
Rabat (v %)	0,00	Znesek	0,00	SIT	
Popust (v %)	0,00	Znesek	0,00	SIT	
Casasc. (v %)	0,00	Znesek	0,00	SIT	
Cena brez DDV	0,00	Vred. brez DDV	0,00	SIT	
FC z DDV	0,00	FV z DDV	0,00	SIT	

Buttons at the bottom of the dialog box are 'OK', 'Izhod', and 'Pomoč'.

*Prikaz vnosa naročila blaga*

## **Prodaja**

Ta modul Vam omogoča delo s prodajo, pri čemer so informacije o dokumentih izredno obširne. Skupaj z moduloma Skladišče in Knjige tvori dober paket, saj je modul Prodaja povezan s skladiščem, tako da izdaje niso več vaša skrb, saj paket to uredi namesto Vas. Izdaje lahko izdelujete iz rezervacij, potrditev naročil kupcem, naročil ali ponudb. Sestavljen je iz modulov:

### ***Plan prodaje***

Izdelujete si lahko poljubne (tedenske, mesečne, ...) plane prodaje in kontrolirate njihovo realizacijo in potrebe artiklov za posamezen plan.

### ***Ponudbe/predračuni***

Izdelujete si ponudbe oziroma predračune - program si pri vsakem artiklu zabeleži količino, ki je na ponudbi (predračunu), tako da lahko vedno vidite, koliko jih je ponujenih. Ker so ponudbe popolnoma neobvezne, vam program zaloge ne zmanjša.

### ***Prejeta naročila***

V tem modulu si vnašate naročila, ki jih dobite od kupcev. Program si zapomni naročeno količino in Vam jo tudi izpiše, če Vas zanima. Možen je enostaven prenos iz ponudbe/predračuna.

### ***Potrditve naročil kupcem***

V tem modulu si izdelujete potrdila naročil kupcem. Možen je enostaven prenos iz ponudb ali prejetih naročil. Program si zapomni potrjeno količino in Vam jo tudi izpiše, če Vas zanima.

### ***Rezervacije***

Izdelujete si rezervacije - program vam sam da potrebne količine v rezervo, tako da teh artiklov nimate na zalogi, lahko pa pogledate, koliko jih je rezerviranih. Možen je enostaven prenos podatkov iz ponudbe, naročila ali potrditve naročil kupcem.

### ***Računi***

V tem modulu si izdelujete račune. Možen je enostaven prenos iz ponudb.

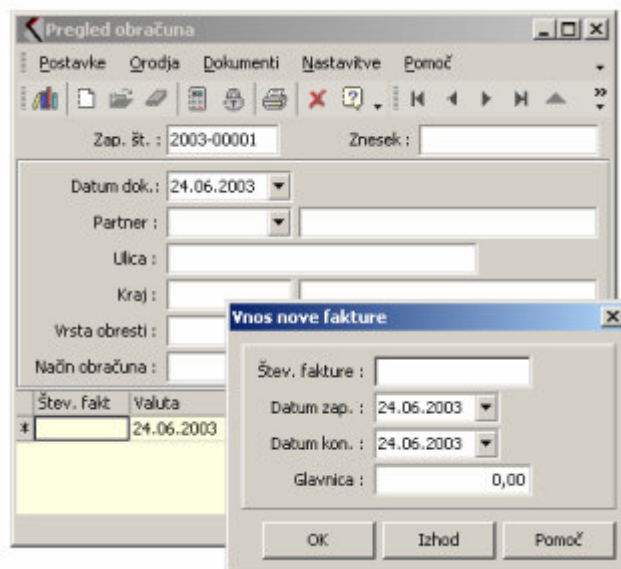
### ***Avansni računi***

V tem modulu si lahko izdelujete in izpisujete avansne račune. Avansni račun pa lahko pri izdaji blaga enostavno prenesete na dobavnico, pri čemer vam program tudi izpiše račun z avansom.

### ***Zamudne obresti***

Ta modul Vam omogoča izračun zamudnih obresti, vnesti morate samo predpisane mesečne količnike. Na podlagi teh pa bo program sam izračunal zamudne obresti za neplačane oziroma prepozno plačane račune. Bolj uporabna možnost je izdelava obračuna zamudnih obresti direktno iz saldakontov:

- knjiga poslanih faktur - kartica partnerja - odprte postavke (neplačane fakture)
- knjiga poslanih faktur - kartica partnerja (prepozno plačane fakture)

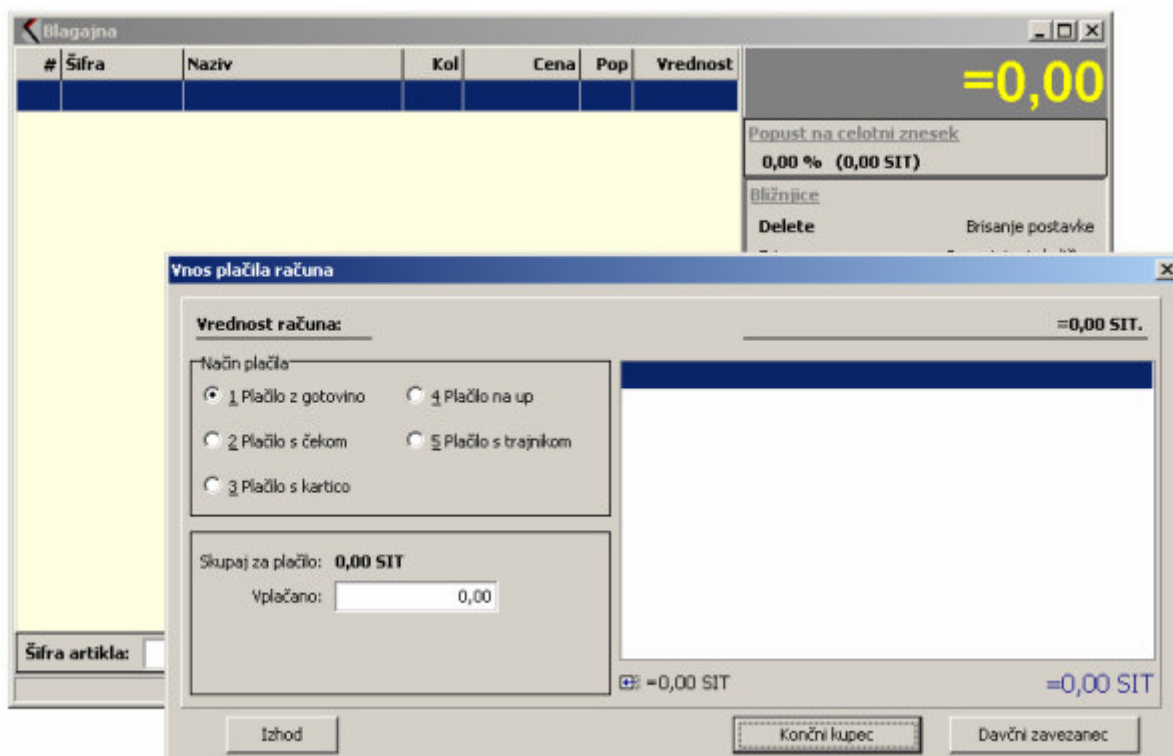


*Prikaz vnosa obračuna zamudnih obresti*

## Blagajna

Modul Blagajna je namenjen izdajanju računov kupcem in davčnim zavezancem v maloprodaji. Strankam lahko izdajate račune kar z računalnikom, program pa vam bo podatke avtomatsko prenesel v zalogo in knjige. Modul Vam omogoča:

- možnost vodenja več vrst plačevanja (s čekom, kreditno kartico, gotovino, ...)
- avtomatski izpis specifikacije čekov za banko
- pregled upnikov
- pregled in ponoven izpis današnjih računov
- pregled in izpis starih računov
- pregled in izpis zaključkov
- izpis stanja na blagajni
- možnost uporabe čitalca črtnih kode,...



*Prikaz kreiranja blagajniškega računa*

## Skladišče

### Prezvemi

Vsak prihod blaga, izdelkov, polizdelkov in materiala v skladišče zabeležite s prevzemi, pri čemer program avtomatsko poveča zalogo. Ti so povezani s karticami, tako da program sam knjiži spremembe zaloge na kartice. Prevzeme sestavljajo sledeči moduli:

#### ***Prevzemi blaga veleprodaja - kalkulacije in prevzemni listi***

Izdelujete si prevzemne liste blaga - program vam pomaga pri formiranju PC z DDV in sam popravlja zalogo. Možen je enostaven prenos podatkov iz potrditve, naročila ali povpraševanja. Avtomatski prenos v saldakonte.

#### ***Prevzemi blaga maloprodaja - kalkulacije in prevzemni listi***

Izdelujete si prevzemne liste blaga - program vam pomaga pri formiranju maloprodajne cene in sam popravlja zalogo. Možen je enostaven prenos podatkov iz potrditve, naročila ali povpraševanja. Avtomatski prenos v saldakonte.

#### ***Prevzemi materiala - prejemni listi***

Izdelujete si prevzemne liste materiala - program vam sam popravlja zalogo. Možen je enostaven prenos podatkov iz potrditve, naročila ali povpraševanja materiala. Avtomatski prenos v saldakonte.

Če ne želite, da se prevzemne fakture prenašajo v saldakonte, lahko uporabite module za prejeme materiala in blaga VP.

**Vnos nove postavke**

Vežni dokument: [ ] Deklaracija za artikel  
 Šifra izdelka: [ ] Tren. NC SIT  
 Kataloška št.: [ ] Tren. PC SIT  
 Tren. MPC SIT  
 Tren. zaloga SIT

Država porekla: [ ]  
 Ime izdelka: [ ]  
 Količina: 1,00 Davčna tarifa: [ ] 0,00  
 Osn. cena: 0,00 SIT Osnovna vred.: 0,00 SIT  
 Rabat (v %): 0,00 Znesek: 0,00 SIT  
 Popust (v %): 0,00 Znesek: 0,00 SIT  
 Casasc. (v %): 0,00 Znesek: 0,00 SIT  
 Dod. str. (v %): 0,00 Znesek: 0,00 SIT  
 Cena brez DDV: 0,00 Vred. brez DDV: 0,00 SIT  
 FC z DDV: 0,00 FY z DDV: 0,00 SIT  
 Odv. str. (v %): 0,00 [Taksa/DMV](#) Znesek: 0,00 SIT  
 Carina (v %): 0,00 Znesek: 0,00 SIT  
 Nab. cena: 0,00 SIT Nabavna vred.: 0,00 SIT  
 RVC (v %): 0,00 Znesek: 0,00 SIT  
 Prod. cena: 0,00 SIT Prodajna vred.: 0,00 SIT  
 Prod. cena z DDV: 0,00 SIT Prod. vred. z DDV: 0,00 SIT

OK Izhod Pomoč

*Prikaz vnosa prevzema*

### ***Vračila izdelkov kupcev***

Modul je namenjen vodenju reklamacij, ki ste jih prejeli od kupcev. Odprete si lahko svoje reklamacijsko skladišče za vodenje reklamiranih izdelkov. Možen je enostaven prenos podatkov iz naročila ali potrditve naročil kupcem.

### ***Interni prevzemi artiklov veleprodaja***

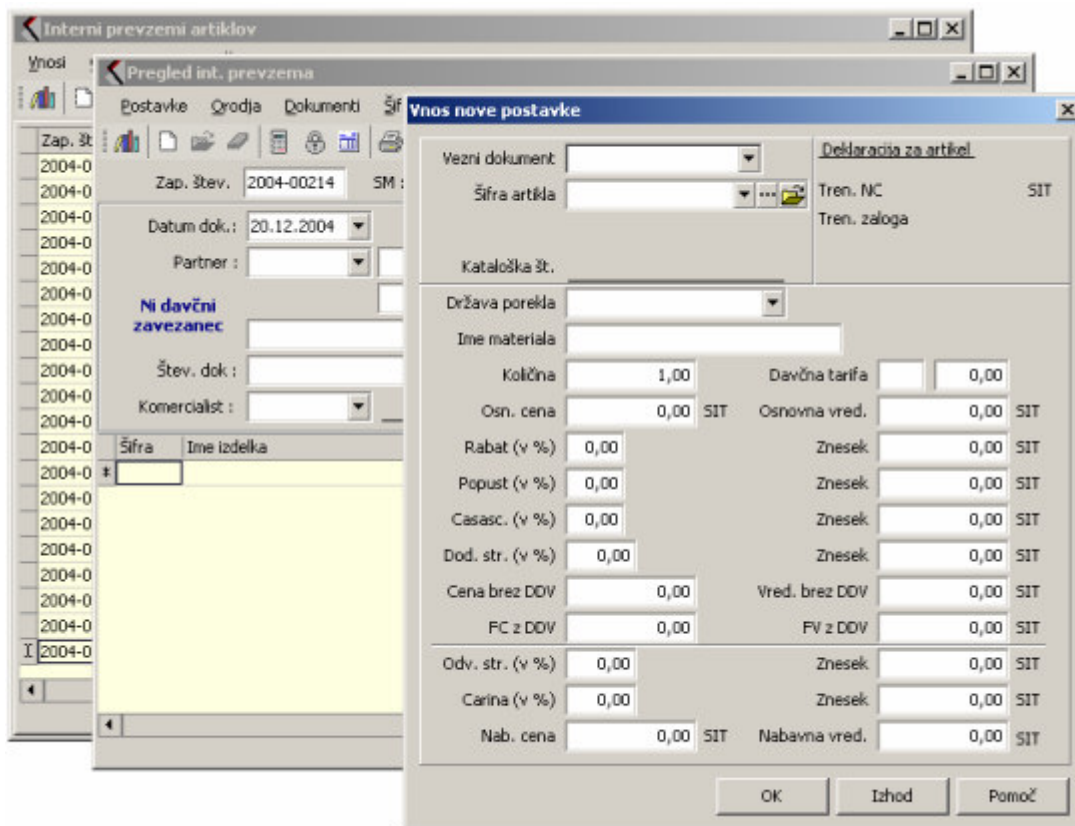
Modul je namenjen internemu preskladiščenju artiklov na skladišče veleprodaje. S tem se vam poveča zaloga na tem skladišču.

### ***Interni prevzemi artiklov maloprodaja***

Modul je namenjen internemu preskladiščenju artiklov na skladišče maloprodaje. S tem se vam poveča zaloga na tem skladišču.

### ***Interni prevzemi artiklov (za material, polizdelke in izdelke)***

Modul je namenjen internemu preskladiščenju artiklov na skladišče materiala, izdelkov ali polizdelkov. S tem se vam poveča zaloga na tem skladišču.



*Prikaz vnosa internega prevzema*

## Izdaje

### ***Dobavnice***

Modul Dobavnice je namenjen izdaji blaga in izdelkov, pri čemer vam program avtomatsko zmanjša zalogo izdanih artiklov. Tu si lahko tudi izpisujete in pošiljate račune svojim kupcem. V tem modulu si lahko tudi nastavite konte za avtomatski prenos v saldakonte. Poleg tega vam program omogoča enostaven prenos podatkov iz ponudbe, naročila, potrditve ali rezervacije v dobavnico.

### ***Interne izdaje artiklov veleprodaja***

Modul je namenjen internemu preskladiščenju artiklov iz skladišča veleprodaje. S tem zmanjšate zalogo na tem skladišču.

### ***Interne izdaje artiklov maloprodaja***

Modul je namenjen internemu preskladiščenju artiklov iz skladišča maloprodaje. S tem zmanjšate zalogo na tem skladišču.

### ***Interne izdaje artiklov (za material, polizdelke in izdelke)***

Modul je namenjen internemu preskladiščenju artiklov iz skladišča materiala, izdelkov ali polizdelkov. S tem zmanjšate zalogo na tem skladišču.

**Vnos nove postavke**

Šifra artikla  ...

Tren. NC SIT  
Tren. zaloga

Kataloška št.

Država porekla

Ime materiala

Količina  Davčna tarifa

Osn. cena  SIT Osnovna vred.  SIT

Rabat (v %)  Znesek  SIT

Popust (v %)  Znesek  SIT

Casasc. (v %)  Znesek  SIT

Dod. str. (v %)  Znesek  SIT

Cena brez DDV  Vred. brez DDV  SIT

FC z DDV  FV z DDV  SIT

Odv. str. (v %)  Znesek  SIT

Carina (v %)  Znesek  SIT

Nab. cena  SIT Nabavna vred.  SIT

OK Izhod Pomoč

*Prikaz vnosa interne izdaje*

### **Vračila blaga VP dobaviteljem**

Modul je namenjen vodenju reklamacij blaga, ki smo ga vrnili dobaviteljem. Odprete si lahko svoje reklamacijsko skladišče za vodenje reklamiranih artiklov VP. Možen je enostaven prenos podatkov iz potrditve, naročila ali povpraševanja blaga.

### **Vračila materiala dobaviteljem**

Modul je namenjen vodenju reklamacij materiala, ki smo ga vrnili dobaviteljem. Odprete si lahko svoje reklamacijsko skladišče za vodenje reklamiranega materiala. Možen je enostaven prenos podatkov iz potrditve, naročila ali povpraševanja materiala.

### **Izdajnice izdelkov**

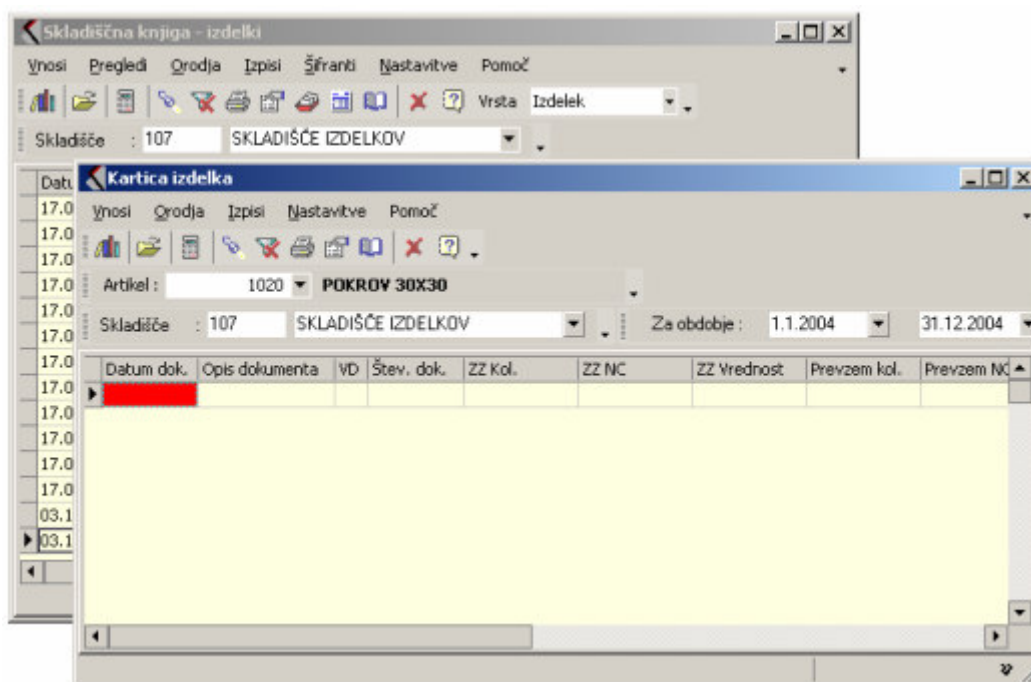
Logika dela s tem modulom je enaka dobavnicam. Razlika je edino v tem, da tu ni možen avtomatski prenos v saldakonte.

## Kartice

V tem modulu si vodite svoje kartice izdelkov, polizdelkov, materialov in blaga. Za vsak izdelek, polizdelek, material ali blago (MP, VP in komisija) imate svojo kartico, na kateri so vidne vse spremembe (prevzem, izdaja,...). Tu so avtomatsko vsi podatki iz skladiščnih dokumentov. Z rekapitulacijami podatkov ter gibanji artiklov lahko v trenutku pridete do željenih podatkov.

Kartice so sestavljene iz sledečih modulov:

- kartice izdelkov,
- kartice polizdelkov,
- kartice materiala
- kartice blaga VP
- kartice blaga MP
- kartice blaga komisija



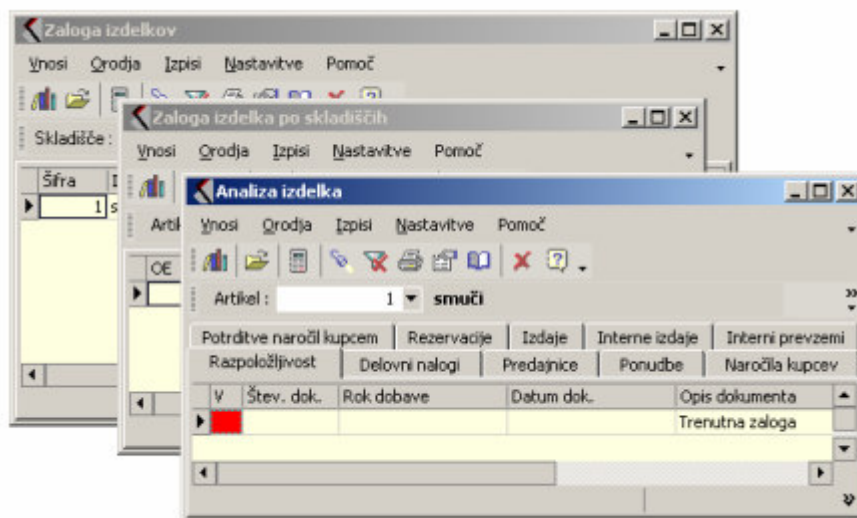
*Prikaz skladiščne kartice izdelkov*

## Zaloga

V tem modulu si pregledujete svojo zalogo izdelkov, polizdelkov, materialov in blaga (MP, VP, komisija). Možen je vpogled v skupno zalogo v podjetju in v zalogo po posameznem skladišču ter analizo posameznega artikla. Program evidentira tudi vse druge dokumente. Tako lahko tukaj vidite naročeno količino, potrjeno količino, rezervacijo, količino na lansiranih delovnih nalogih ...

Na voljo imate sledeče module:

- zaloga izdelkov,
- zaloga polizdelkov,
- zaloga materiala
- zaloga artiklov VP
- zaloga artiklov MP
- zaloga blaga komisija



*Prikaz pregleda zaloge izdelkov*

## Inventura

Inventure so ločene po sledečih modulih:

### **Inventure blaga (veleprodaje in maloprodaje)**

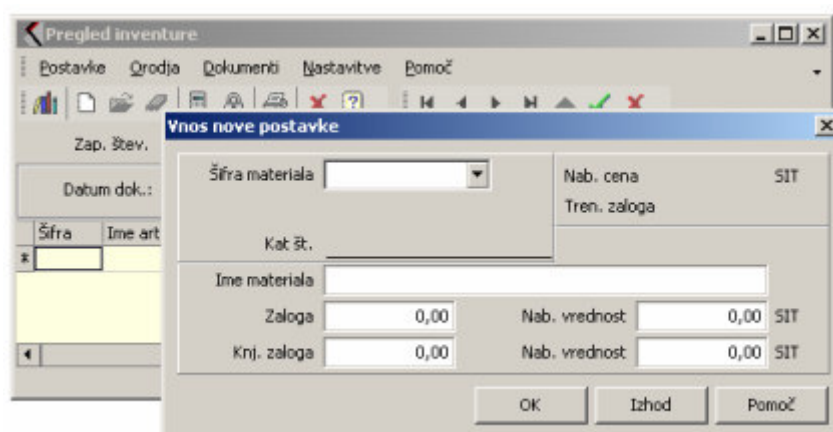
Pri inventuri vam program sam popravi zalogo blaga in zapiše vse spremembe na kartice in v knjige.

### **Inventure izdelkov, polizdelkov in materiala**

Pri inventuri Vam program sam popravi zalogo izdelkov, polizdelkov in materialov, ki jih imamo trenutno v skladišču.

### ***V programu obstajata dva možna načina vnosa inventure:***

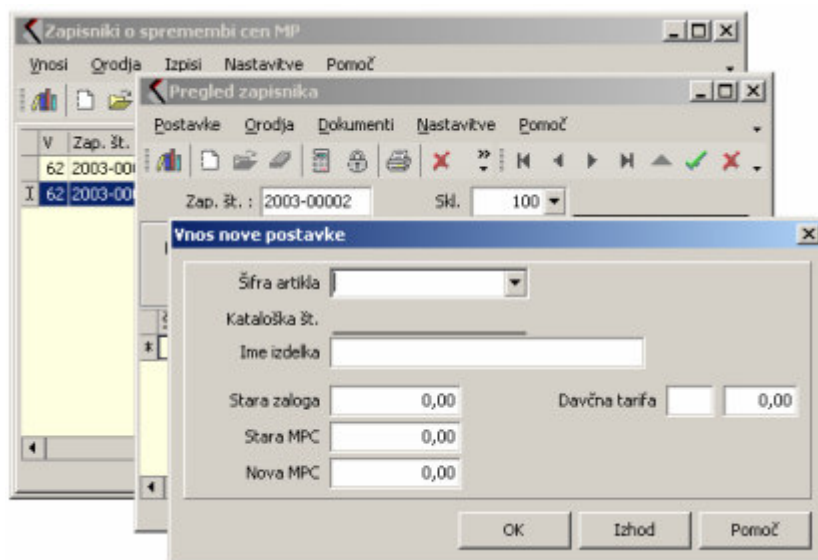
- **PRENOS ZALOGE** lahko uporabljate tam, kjer imate malo sprememb (inventurnih viškov in manjkov) v zalogi . Pri tem vam program sam prenese vso zalogo iz šifranta artiklov, tako da lahko popravljate zalogo samo tistim artiklom, katerih zaloga se dejansko razlikuje od knjižene zaloge.
- **PRENOS NIČELNE ZALOGE** - v tem primeru najprej vnesete inventuro za vsak artikel posebej, nato pa naredite prenos ničelne zaloge. Pri tem program sam pogleda, katere šifre artiklov so že vnešene na inventuri, preostalim artiklom iz zaloge pa da zalogo na 0.



*Prikaz vnosa inventure*

## Zapisniki o spremembi cen

Modul je namenjen delu s spremembami cen v maloprodaji. Tukaj vnašate nove MP cene artiklov, pregled pa imate tudi nad staro zalogo in staro maloprodajno ceno posameznega artikla.



*Prikaz vnosa spremembe cene artikla*

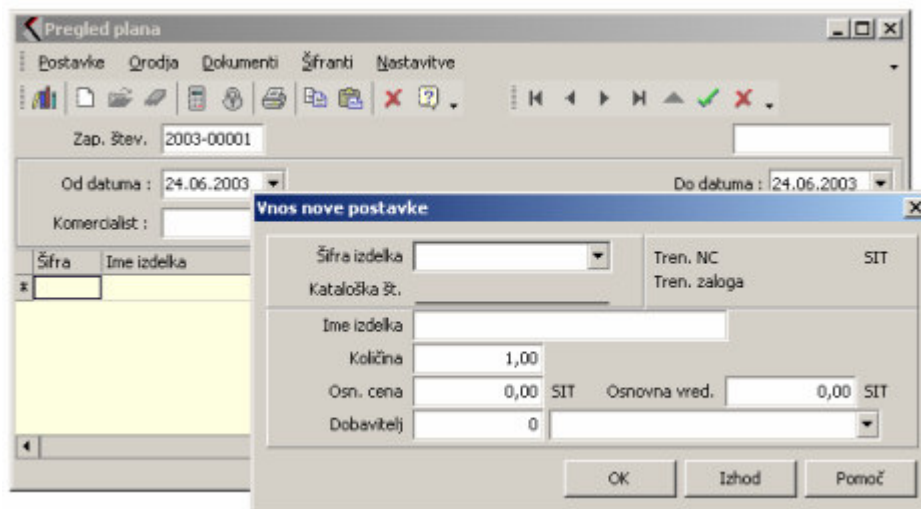
## Proizvodnja

Modul je namenjen za vodenje in spremljanje proizvodnje. Preden pa začnete s tem, morate vnesti normative za izdelavo vsakega izdelka/polizdelka. Modul Proizvodnja je sestavljen iz naslednjih delov:

### **Plan proizvodnje**

V tem modulu si izdelujete plane proizvodnje. Analizirate lahko potrebe materiala in delovnih sredstev in kontrolirate njihovo realizacijo na podlagi delovnih nalogov. Poleg tega lahko analizirate porabo časa posameznega plana proizvodnje.

Iz plana proizvodnje in definiranih normativov vam lahko program avtomatsko kreira delovni nalog in plan nabave materiala.



Prikaz vnosa plana proizvodnje

### **Normativi**

Normativi so zelo koristen dodatek, saj z njihovo pomočjo povežete nabavo, proizvodnjo in prodajo. Za vsak izdelek si lahko izdelate normativ. Sestavljanje je možno poljubno v globino (izdelek - polizdelek - polizdelek -... - material), kar omogoča boljšo preglednost. Vsak izdelek ima lahko več variant sestavníc.

Modul izračuna tudi porabo materiala in sredstev za določen izdelek (izračuna porabo materiala in sredstev za vse polizdelke, ki sestavljajo izdelek) in Vam izpiše tudi trenutno lastno ceno za izdelek.

Izdelujete si lahko tudi tehnološke postopke in kontrolne postopke za kontroliranje posameznih parametrov, ki si jih sami definirate. Vse normative lahko tudi poljubno spreminjate in izpisujete na tiskalnik. Izredno močna je tudi povezava s knjigami, fakturami in skladiščem.

Normativi

Vnos novega normativa

Šifra artikla

Naziv

Status

Pretvornik

Slika

Opis

Fiksni stroški #1

Fiksni stroški #2

Fiksni stroški #3

Fiksni stroški #4

Fiksni stroški #5

Bruto teža

Neto teža 1

Neto teža 2

Neto teža 3

Izdelava sestavnice

Pregled sestavnice

Izdelava postopka

Pregled postopka

OK Izhod Pomoč

*Prikaz vnosa normativa izdelka*

Sestavnica izdelka

Vnosi Gradnja Izpisi Šifranti Nastavitve Pomoč

Artikel :  Vnos novega

14-0

Poz	Šifra
+	10

Pozicija

Šifra artikla  Dodaten opis

Kataloška št.

Ime artikla

Dodaten naziv

Netto poraba

Kalo  %

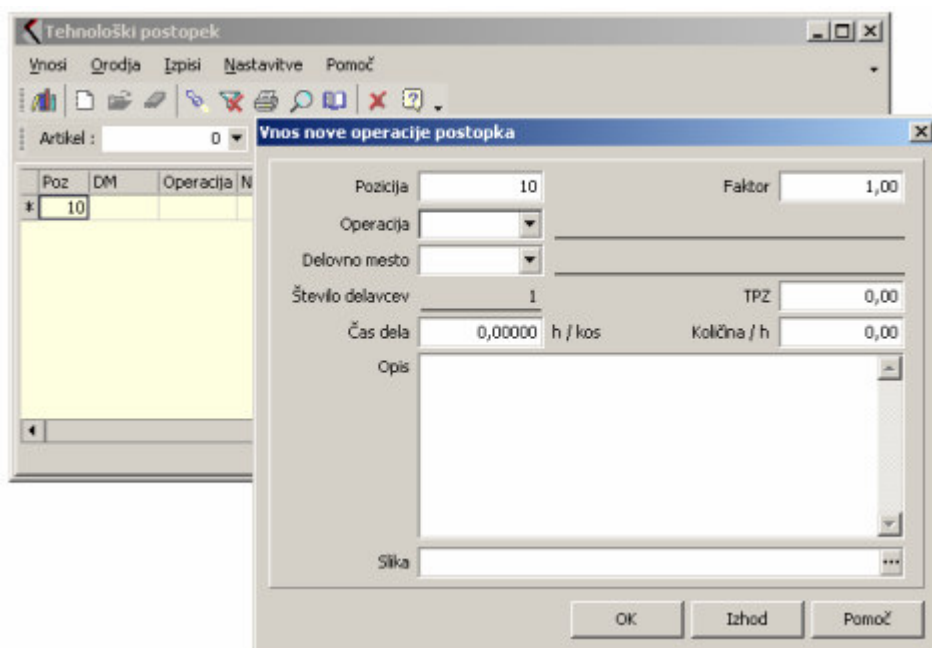
Brutto poraba

Opis

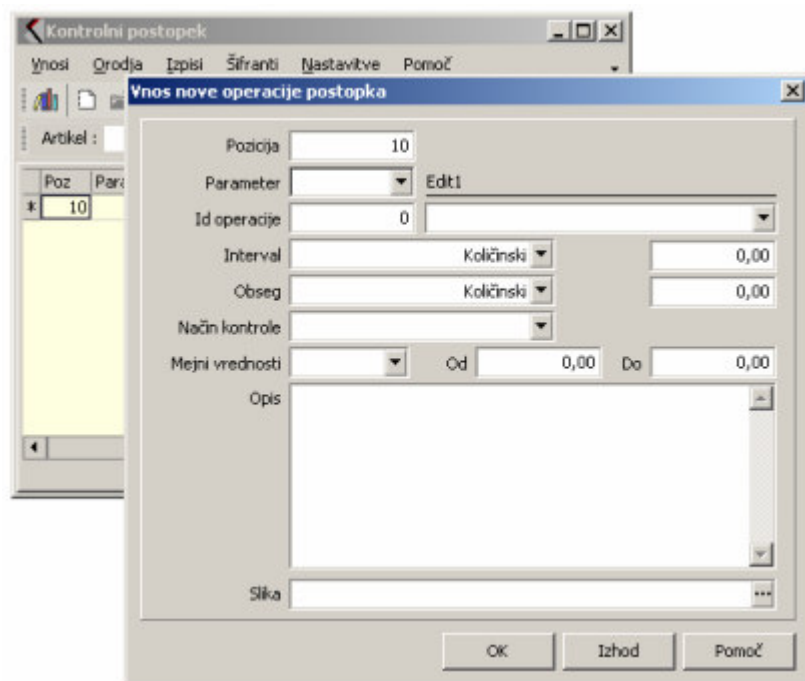
Slika

OK Izhod Pomoč

*Prikaz vnosa sestavnice izdelka*



*Prikaz vnosa tehnološkega postopka izdelka*

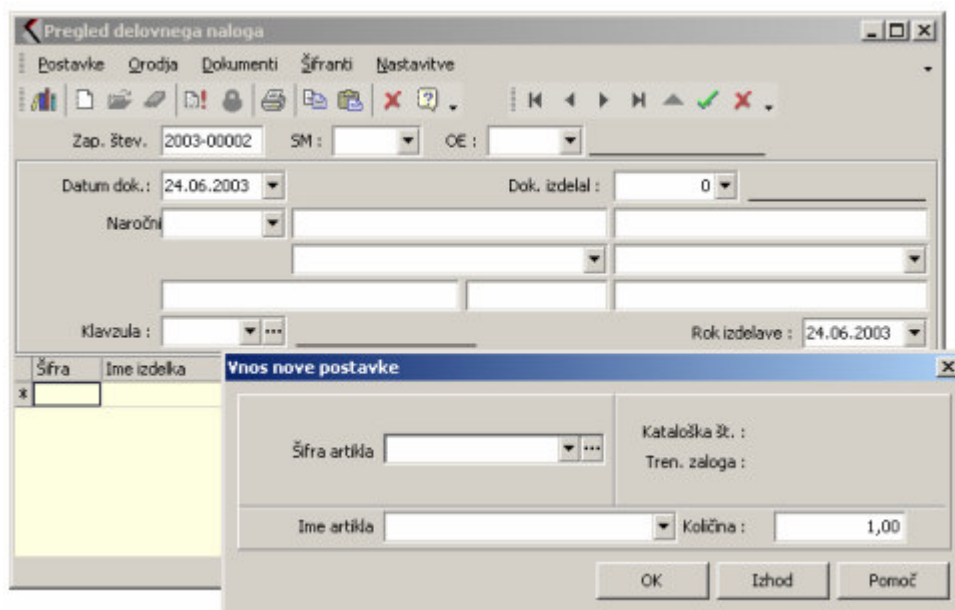


*Prikaz vnosa kontrolnega postopka izdelka*

### ***Delovni nalogi***

Delovni nalogi so zaželeni k prejšnjim modulom, saj vam dodajo še točen pregled nad zalogo izdelkov, polizdelkov in materialov. V tem modulu razpisujete delovne naloge. Program vam avtomatsko pripravi tudi izdajnico materiala(-) in predajnico izdelkov(+). Vse to si seveda lahko tudi izpišete na zaslon ali na tiskalnik.

Močno orodje v tem modulu je pregled potreb materiala in sredstev, ki Vam izračuna potreben material in sredstva za določen nalog. Možen je tudi enostaven prenos iz plana proizvodnje.



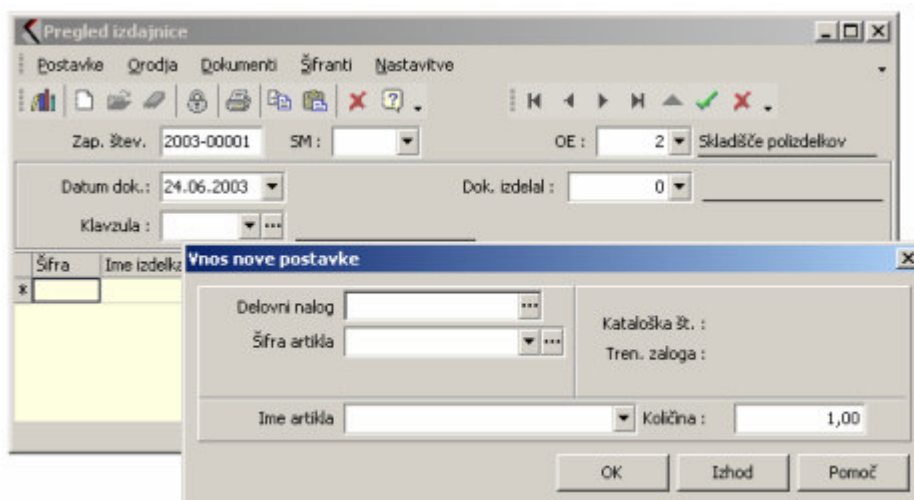
*Prikaz vnosa delovnega naloga*

### **Delovni nalogi za razstavljanje**

Logika delovnih nalogov za razstavljanje je obrnjena logiki izdelave delovnih nalogov v proizvodnji. Na DN za razstavljanje lahko vnašate tiste izdelke, ki gredo na razstavljanje oz. uničenje. Tako lahko za vsak izdelek spremljate, koliko materiala je pridobljenega iz razstavljenega izdelka (npr. star papir, ki gre v uničenje, surovine pa se ponovno uporabijo za ponoven proces predelave). Program vam avtomatsko pripravi tudi povratnico materiala (+) in razstavnico izdelkov (-).

### **Izdajnice materiala**

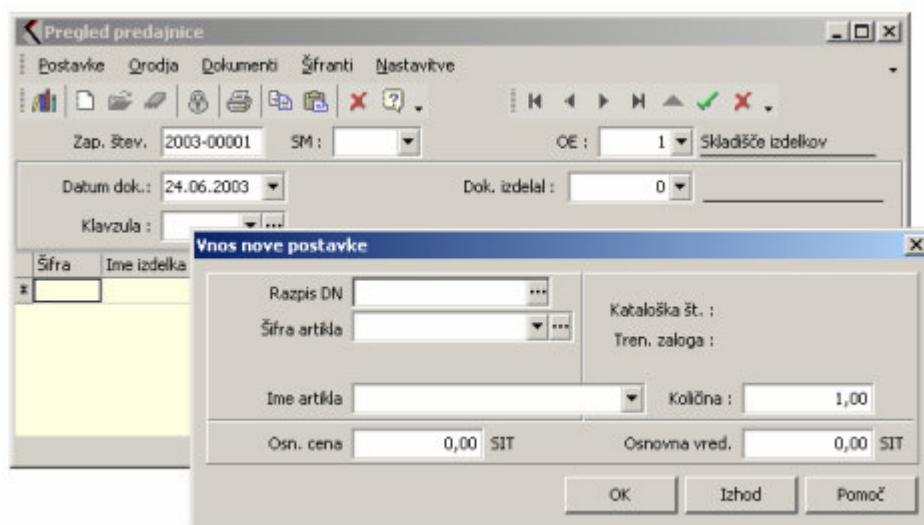
Z izdajnicami razknjižujete material v proizvodnji. Pomemben podatek je zato tudi delovni nalog, na katerem ste porabili ta material, ker program pri zaključitvi naloga naredi pokalkulacijo in izračuna lastno ceno izdelkov, ki so bili narejeni.



*Prikaz vnosa izdajnice materiala*

### ***Predajnice izdelkov***

S predajnicami prenašate izdelke iz proizvodnje v skladišče. Pomemben podatek je zato tudi delovni nalog, s katerega so ti izdelki, ker program pri zaključitvi naloga naredi pokalkulacijo in izračuna lastno ceno izdelkov, ki so bili narejeni.



*Prikaz vnosa predajnice izdelkov*

### ***Povratnice materiala***

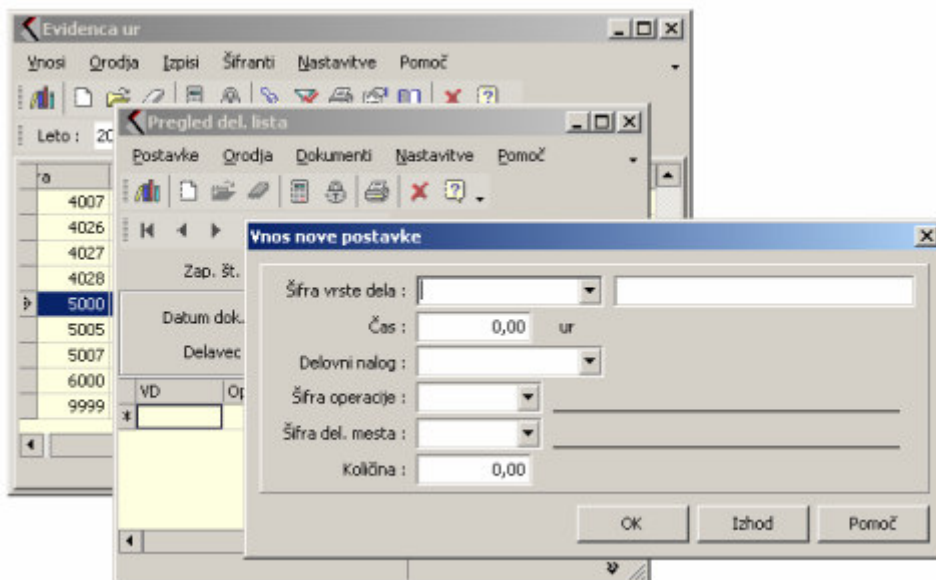
S povratnicami prenašate material na skladišče, tako da ga lahko ponovno uporabite v proizvodnem procesu. Pomemben podatek je zato tudi delovni nalog za razstavljenje, ker na podlagi tega lahko dobite podatek, koliko materiala je bilo narejenega iz DN za razstavljanje.

### ***Razstavnice izdelkov***

Z razstavnicami izdelkov razknjižujete izdelke v proizvodnji. Pomemben podatek je zato tudi delovni nalog za razstavljenje, s katerega so ti izdelki.

### ***Delovni listi***

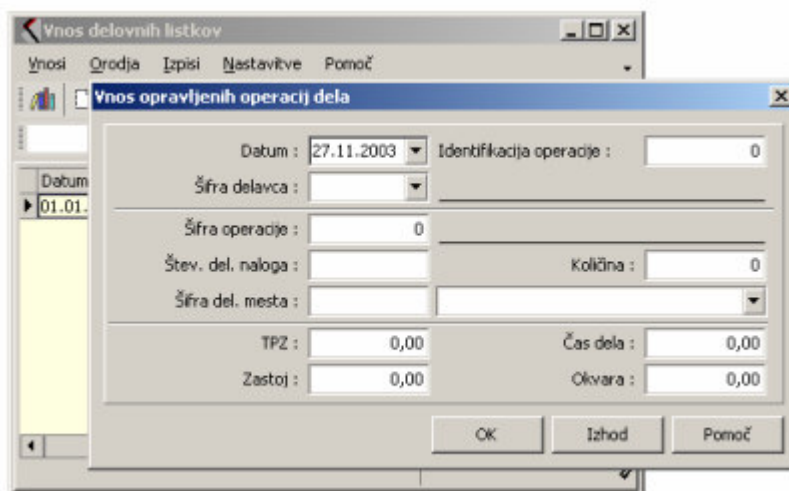
Delovni listi so nadgradnja delovnih nalogov, saj Vam dodajo še točen pregled nad delom delavcev. V tem modulu vnašate dnevne naloge za vsakega posameznega delavca. Konec dneva pa morate vnesti dejansko količino izdelanih artiklov. Program te podatke zabeleži tudi v delovnem nalogu, tako da imate vsak trenutek vpogled v trenutno realizacijo delovnega naloga. Na podlagi normativov pa Vam program tudi izračuna normo delavca za ta dan.



*Prikaz vnosa dnevni nalog posameznega delavca*

### **Poentaža**

Modul Poentaža je namenjen vnosu opravljenih delovnih operacij iz delovnega naloga. Operacije na delovnem nalogu vam lahko program avtomatsko pripravi na podlagi normativov (definiranih tehnoloških postopkov), tako da pri vnosu opravljenih operacij program potrebuje le identifikacijsko številko. Z analizo porabe časa v delovnih nalogih pa lahko za vsak delovni nalog spremljate trenutno realizacijo operacij.



*Prikaz vnosa opravljenih operacij dela*

## ANALIZE

Analize predstavljajo močno orodje za analizo vašega poslovanja. Na voljo imate:

- analizo GK (analiza poslovanja)
- analizo po partnerjih
- analizo artiklov MP in VP
- analizo izdelkov
- analizo polizdelkov
- analizo materiala

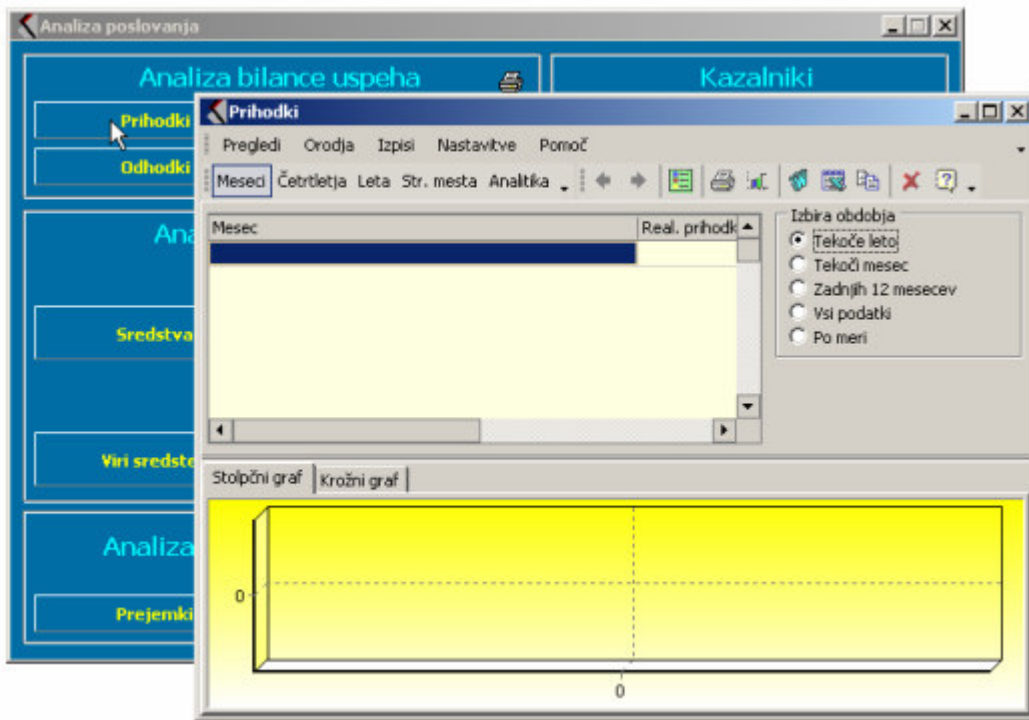
V **analizi GK** program prikazuje podatke, ki jih pridobiva od posameznih modulov. Tu so prikazani vsi podatki, ki jih potrebujete pri svojem poslovanju. Na obstoječih podatkih si lahko izdelujete poljubne poizvedbe, jih izvažate, izpisujete in kontrolirate. Glede na ponujene možnosti in odprtosti analiz lahko ta modul poimenujemo kot direktorski informacijski sistem.

Analizirate lahko posamezne postavke računovodskih izkazov:

- bilance uspeha (prihodke, odhodke, dobiček in stroške)
- bilance stanja (sredstev, obveznosti do virov sredstev,...)
- prejemkov in izdatkov,
- pripravljate si lahko svoje kazalnike ali pa popravljate obstoječe,
- kupcev in dobaviteljev,
- izdelujete si lahko poljubna poslovna poročila (na že obstoječih šablonah ali si jih nastavite po želji)

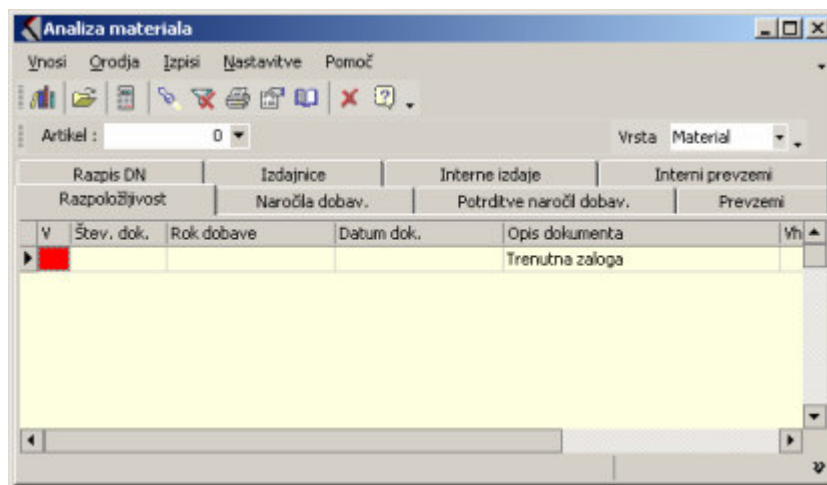


*Prikaz možnosti GK*



*Prikaz postavke - sredstva*

Analiza preostalih modulov (partnerjev, artiklov VP in MP, pol/izdelkov in materiala): v vsaki od analiz artiklov lahko pregledujete podatke različnih statusov posameznih dokumentov in dostopate celo do posameznega dokumenta. Seveda lahko tudi tu podatke poljubno filtrirate, izvažate in izpisujete, kot v vseh preostalih analizah.



*Analiza materiala*

## **PRENOSNI TERMINAL**

Poiskali smo tudi ročni terminal z vgrajenim laserskim čitalcem črtne kode (Zebex PDL-20), ki ga sprogramiramo glede na vaše potrebe in ki vam omogoči bistveno manjše število napak pri spremljanju materialnih tokov v skladiščih. Gre za napravo v velikosti GSM telefona, ki ima vgrajen izredno zmogljiv čitalnik črtne kode. Interni pomnilnik kapacitete 2 Mb shrani bazo artiklov iz PIS, tako da lahko ob vnosu črtne kode terminal takoj sporoči veljavnost vnosa. Specifikacijo terminala si lahko preberete na strani <http://www.zebex.com>.



ZEBEX PDL-20

## **OPRAVILA in KOLEDAR**

PIS ima poseben modul, ki smo ga poimenovali "Opravila" in v povezavi s koledarjem pomeni zelo močno orodje za usmerjanje dela in dela skupin sodelavcev na posameznih projektih. Slednje poteka bodisi preko programa PIS, bodisi preko spletnega odjemalca, ki ga zaženemo kar preko brskalnika. Odjemalec se priključi na bazo PIS, ki je nameščena v podjetju, tako da stalno bere sveže podatke. V primeru, če pride do prekinitve povezave z internetom, pa zapiše spremembe v lokalni računalnik (XML) in pošlji v skupno bazo takrat, ko mu je le-ta spet dosegljiva.